

Hi-MO X6 Max 科学家

LR7-72HTH

620~630M

- 适配分布式项目
- 简约现代, 别具风格
- 效率巅峰, 最强发电表现
- 质保升级, 服务领先

15

15年产品材料
与工艺质保

25

25年超额线性
功率输出质保

完善的质量管理体系与产品认证

IEC 61215, IEC 61730, UL 61730

ISO9001: 2015: ISO 质量管理体系

ISO14001: 2015: ISO 环境管理体系

ISO45001: 2018: 职业健康与安全体系

IEC62941: 光伏组件的设计和型式试验的质量保证指南

LONGI



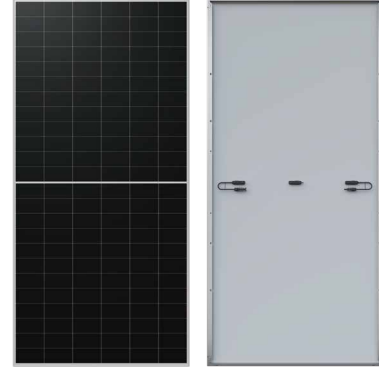
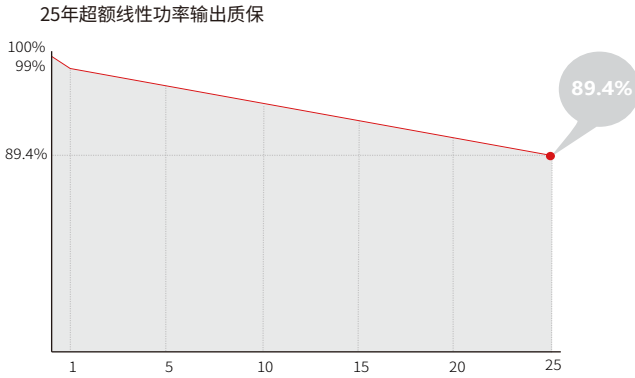
23.3%
最高转换效率

0~3%
功率公差

<1%
首年功率衰减

0.40%
2~25年每年功率衰减

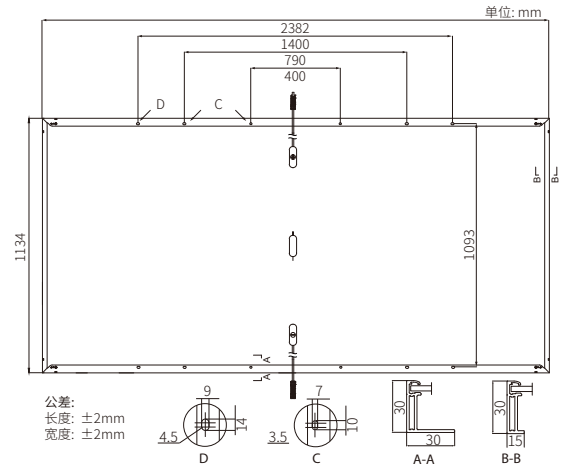
超额收益



机械参数

电池排列	144 (6×24)
接线盒	IP68
输出线	4mm ² , +400, -200mm/±1400mm 导线长度可定制
玻璃	单玻, 3.2mm镀膜钢化玻璃
边框	阳极氧化铝合金边框
组件重量	28.5kg
组件尺寸	2382×1134×30mm
包装信息	36块/托 144块/20尺平柜 720块/40尺高柜 720块/13.5米平板车 1008块/17.5米平板车

* 17.5米车以30t荷载标注, 因规格不统一, 具体装车量以实际到货为准。



电性能参数 STC: AM1.5 1000W/m² 25°C NOCT: AM1.5 800W/m² 20°C 1m/s 最大功率测试不确定度: ±3%

组件型号	LR7-72HTH-620M		LR7-72HTH-625M		LR7-72HTH-630M	
	STC	NOCT	STC	NOCT	STC	NOCT
最大功率 (Pmax/W)	620	463.4	625	467.1	630	470.8
开路电压 (Voc/V)	52.72	49.59	52.87	49.64	53.02	49.78
短路电流 (Isc/A)	14.93	12.06	15.01	12.12	15.07	12.17
峰值功率电压 (Vmp/V)	44.48	40.59	44.63	40.73	44.78	40.87
峰值功率电流 (Imp/A)	13.94	11.42	14.01	11.47	14.07	11.52
组件效率 (%)	23.0		23.1		23.3	

工作参数

工作温度	-40°C ~ +85°C
功率公差	0 ~ 3%
最大系统电压	DC1500V (IEC/UL)
最大保险丝额定电流	25A
标称工作温度	45±2°C
安全防护等级	Class II
组件防火等级	IEC Class C

负载能力

✳ 正面最大静态载荷/抗雪载性能	5400Pa
⇨ 背面最大静态载荷/抗风压性能	2400Pa
☁ 通过冰雹测试	直径25mm, 冲击速度23m/s

温度系数 (STC测试)

短路电流 (Isc) 温度系数	+0.050%/°C
开路电压 (Voc) 温度系数	-0.230%/°C
峰值功率 (Pmax) 温度系数	-0.280%/°C